

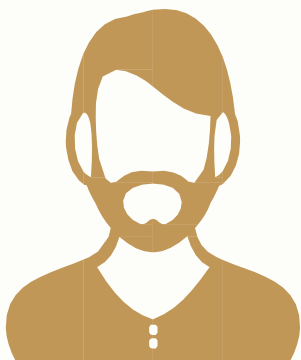
第11讲 生成对抗网络GAN

传媒与信息工程学院

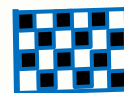
欧新宇



第11讲 生成对抗网络GAN

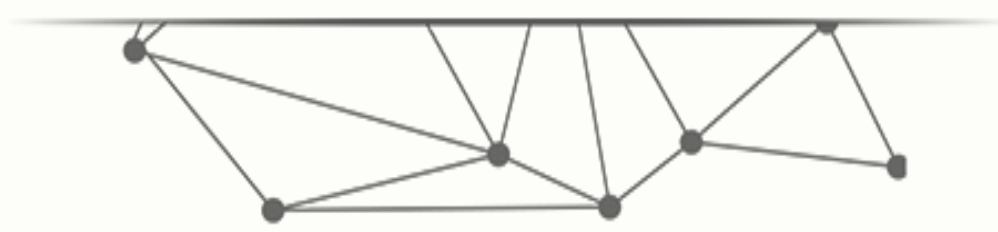


- 深度生成模型
- 生成对抗模型
- 迁移学习
- 风格迁移
- 实践：生成对抗网络





第一部分 人工智能的基本概念

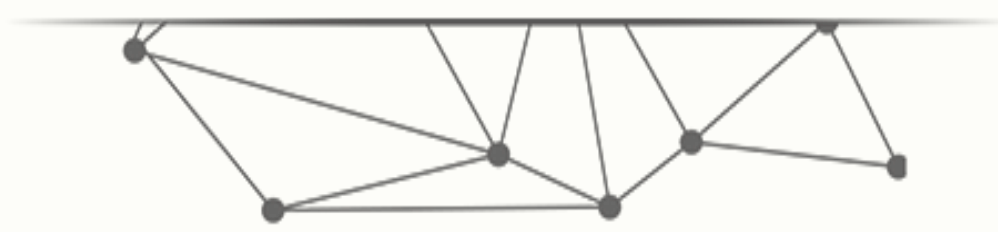


1.1 人工智能

1.2 机器学习



课堂互动 [Link](#)



读万卷书 行万里路 只为最好的修炼

QQ: 14777591 (宇宙骑士)

Email: ouxinyu@alumni.hust.edu.cn

Tel: 18687840023