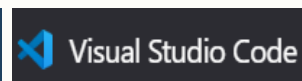


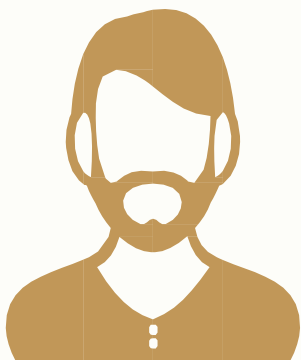
第08讲 经典卷积神经网络——ResNet

传媒与信息工程学院

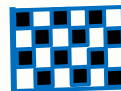
欧新宇



第08讲 经典卷积神经网络——ResNet

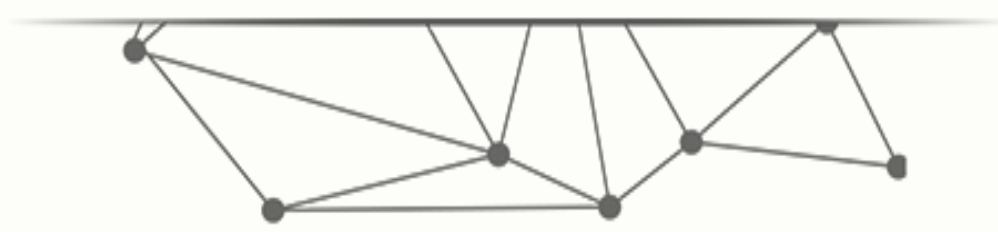


- 残差网络的基本结构及原理
- 常见的残差块
- ResNet网络模型





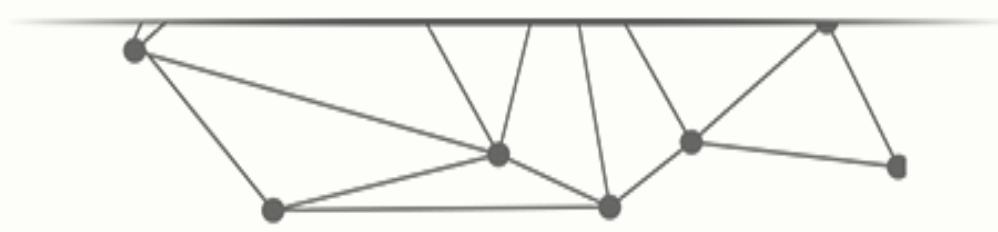
第一部分 人工智能的基本概念



1.1 人工智能



课堂互动 [Link](#)



读万卷书 行万里路 只为最好的修炼

QQ: 14777591 (宇宙骑士)

Email: ouxinyu@alumni.hust.edu.cn

Tel: 18687840023